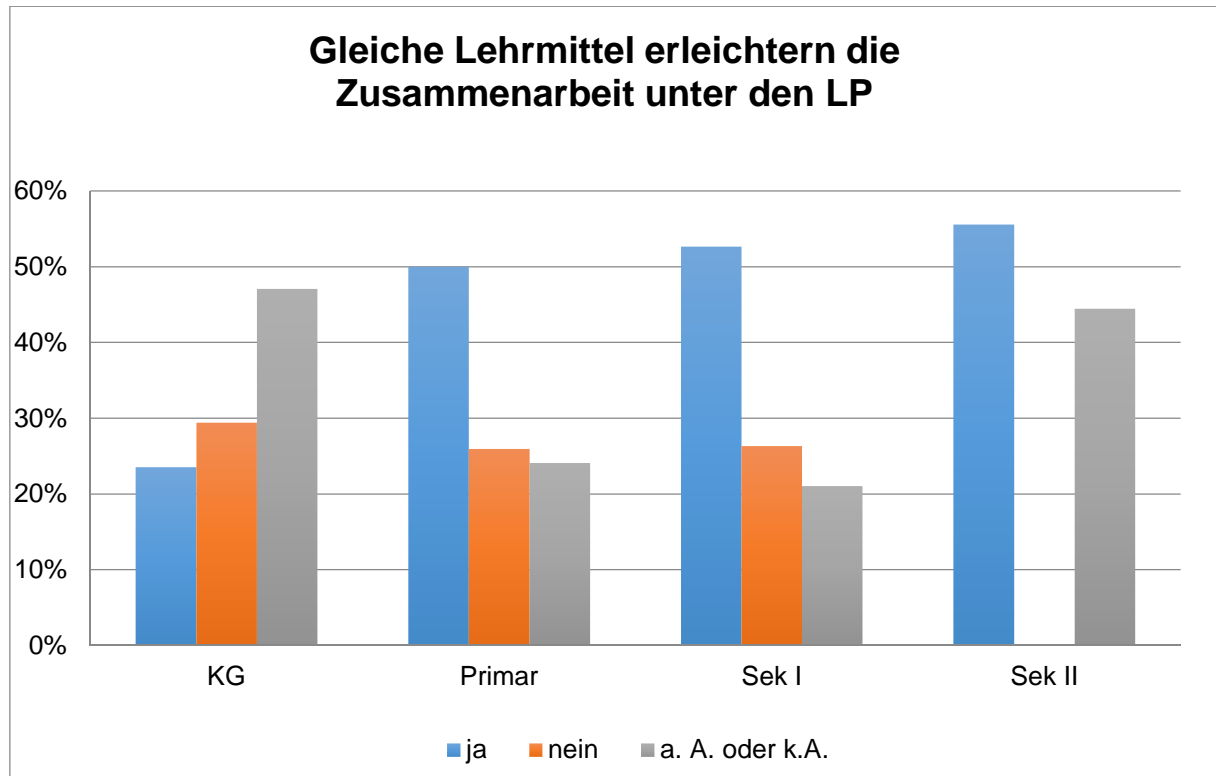


Handlungsfeld Gestaltung des Auftrages



Zusammenzug der anderen Antworten:

Für KG:

- Keine obligatorischen Lehrmittel

Für Primar:

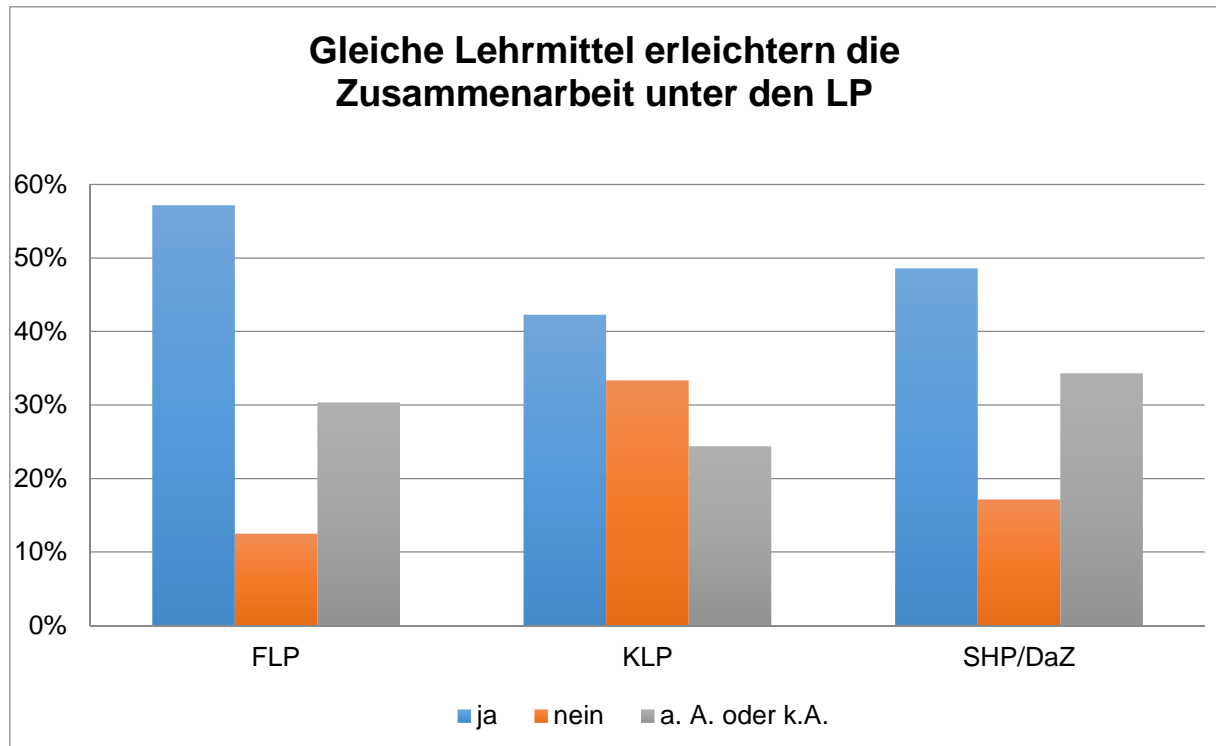
- Je nach Fach nicht relevant
- Involvierte LP's beeinflussen die Zusammenarbeit mehr
- Sprache sollen die LP's selber wählen können

Für Sek I:

- Involvierte LP's beeinflussen die Zusammenarbeit mehr
- In Mathe macht dies Sinn

Für Sek II:

- Ist so, und erleichtert Klassenzusammenlegung (erfolgen regelmässig)
- Ich benutze keine Lehrmittel



Zusammenzug der anderen Antworten:

Für FLP:

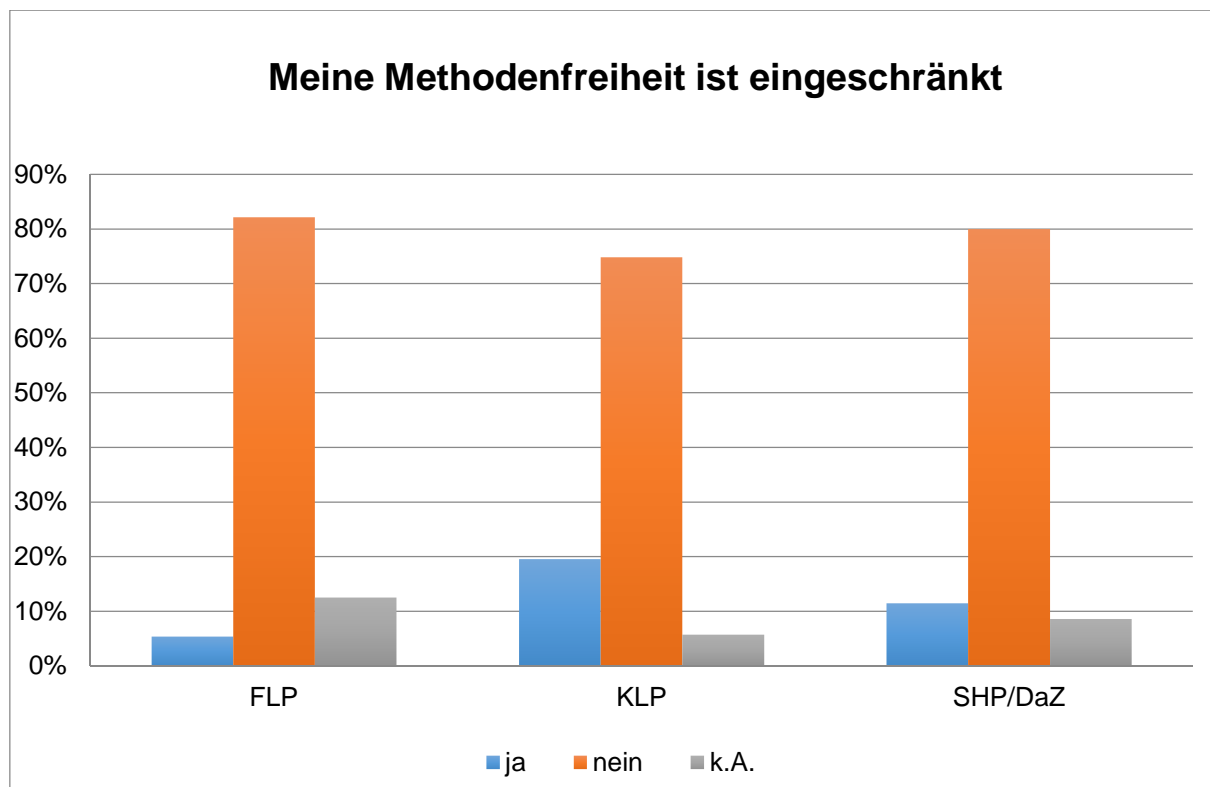
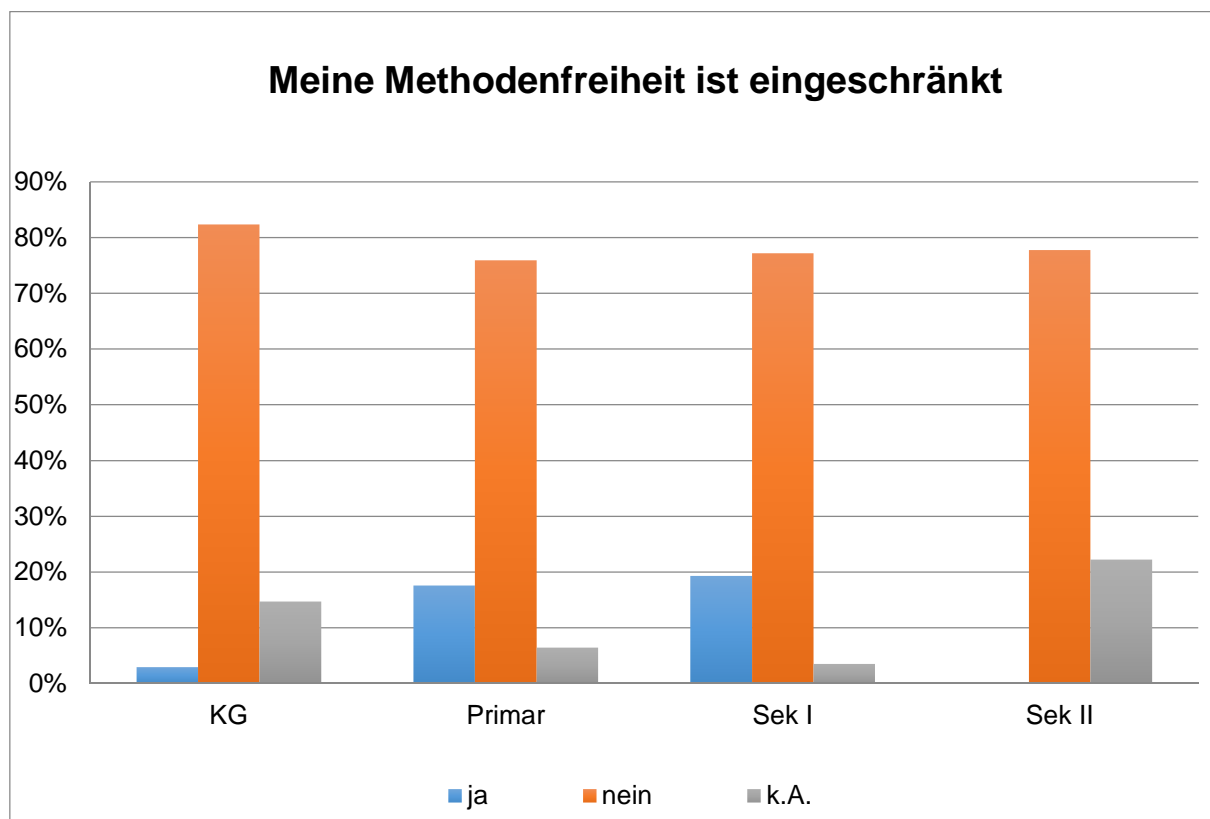
- Je nach Fach nicht relevant
- Involvierte LP's beeinflussen die Zusammenarbeit mehr

Für KLP:

- Grosser Teil Kiga bildet sich hier ab (keine obligatorischen Lehrmittel)

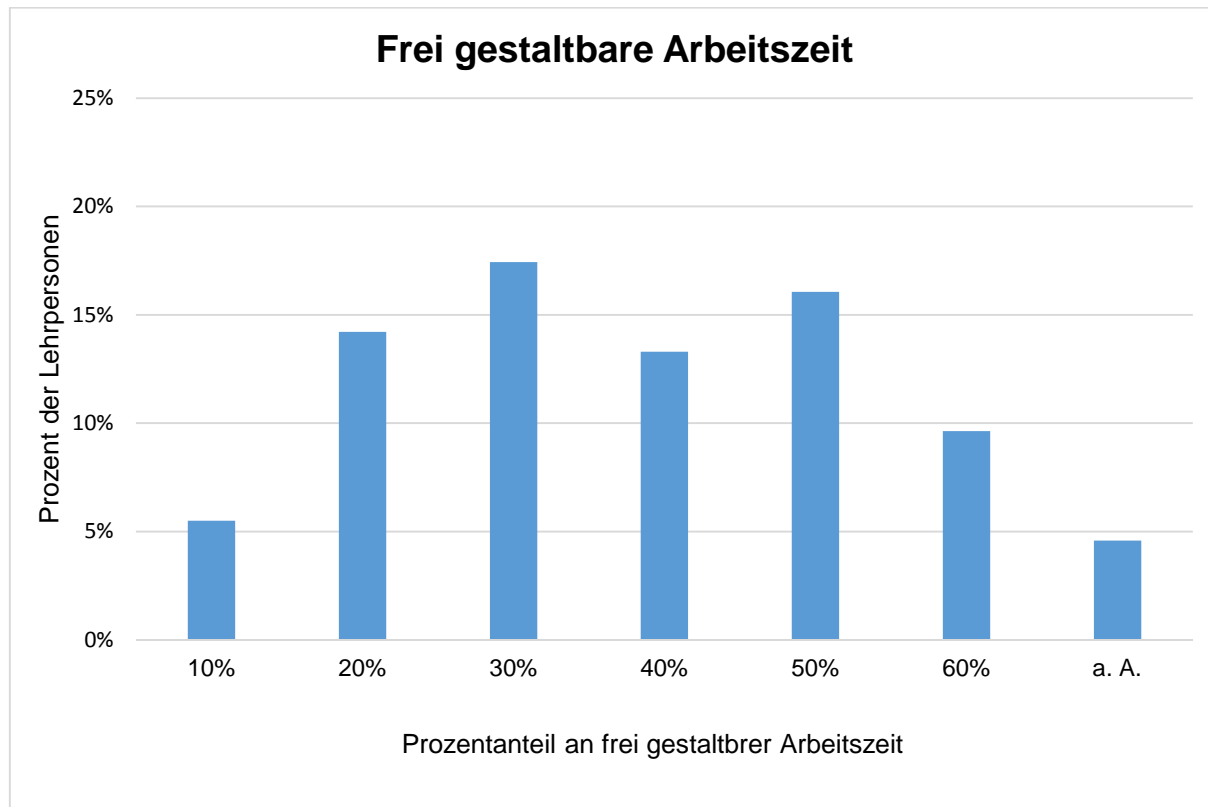
Für SHP/DaZ:

- Involvierte LP's beeinflussen die Zusammenarbeit mehr

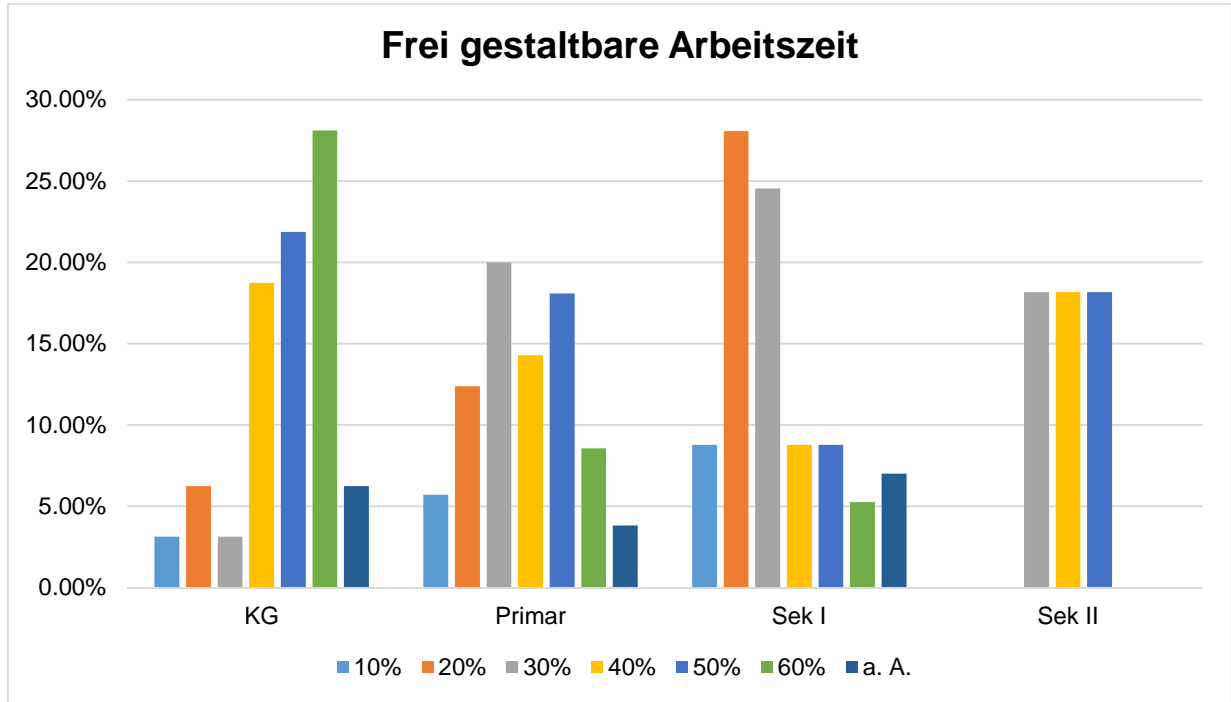


Frei gestaltbare Arbeitszeit

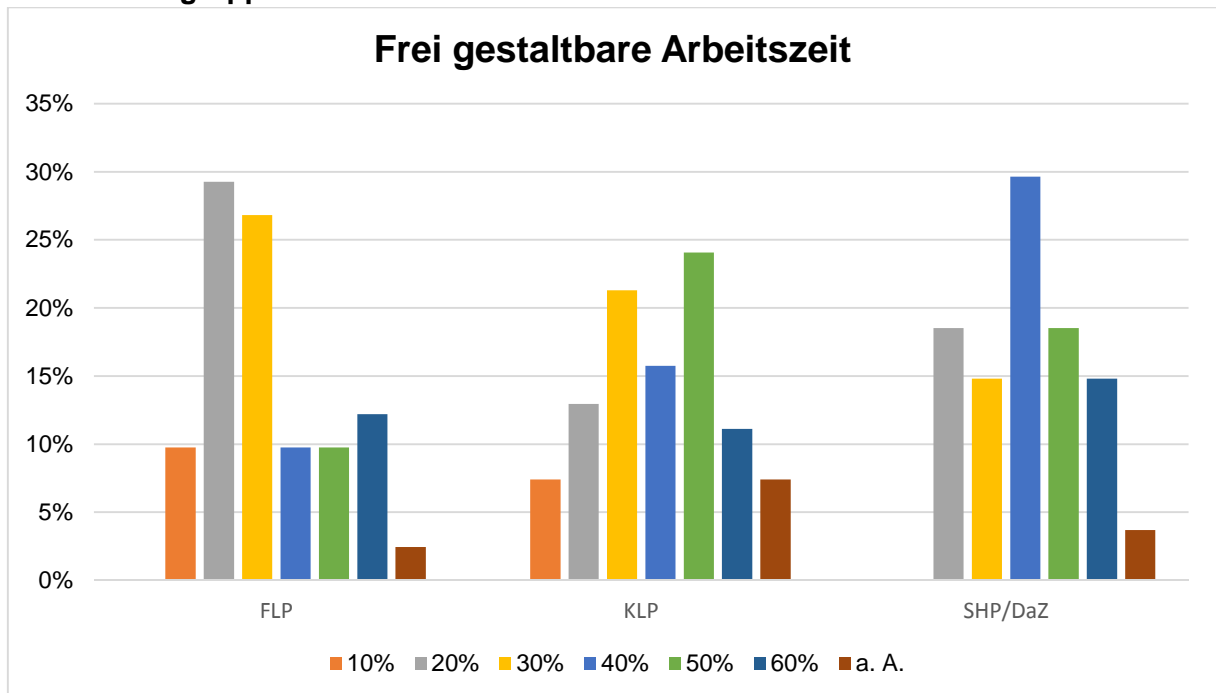
ALLE LP



Nach Stufe

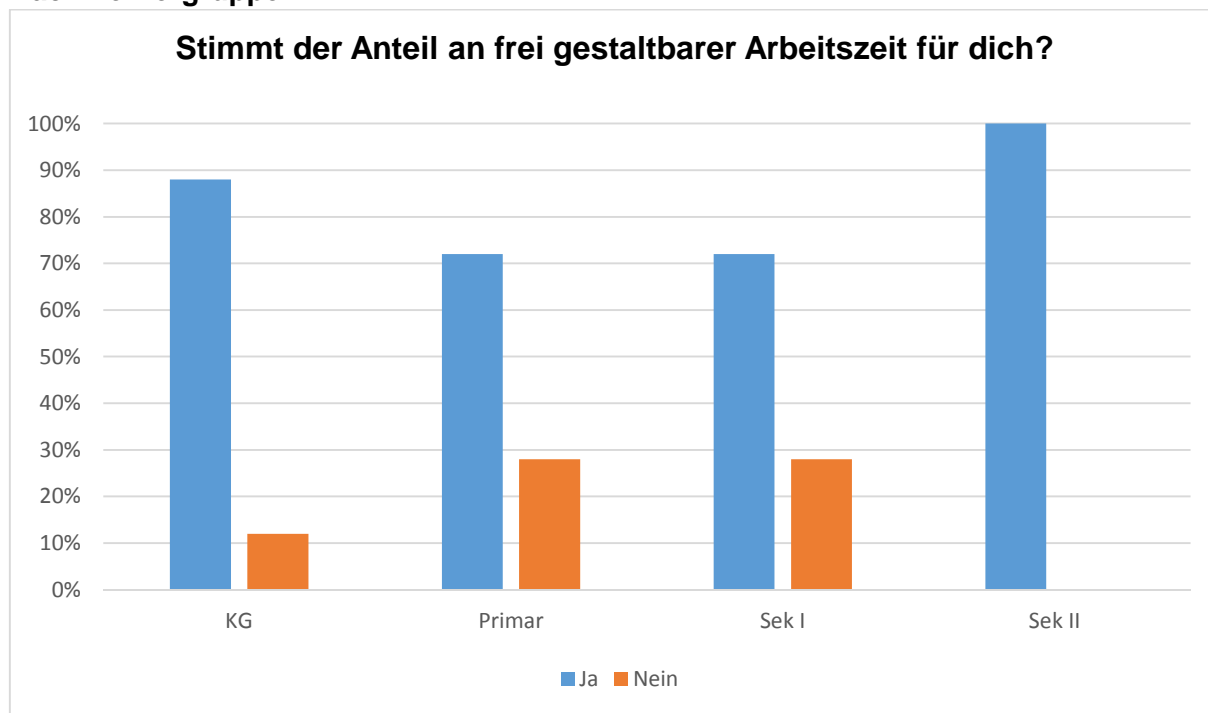


Nach Lehrergruppe

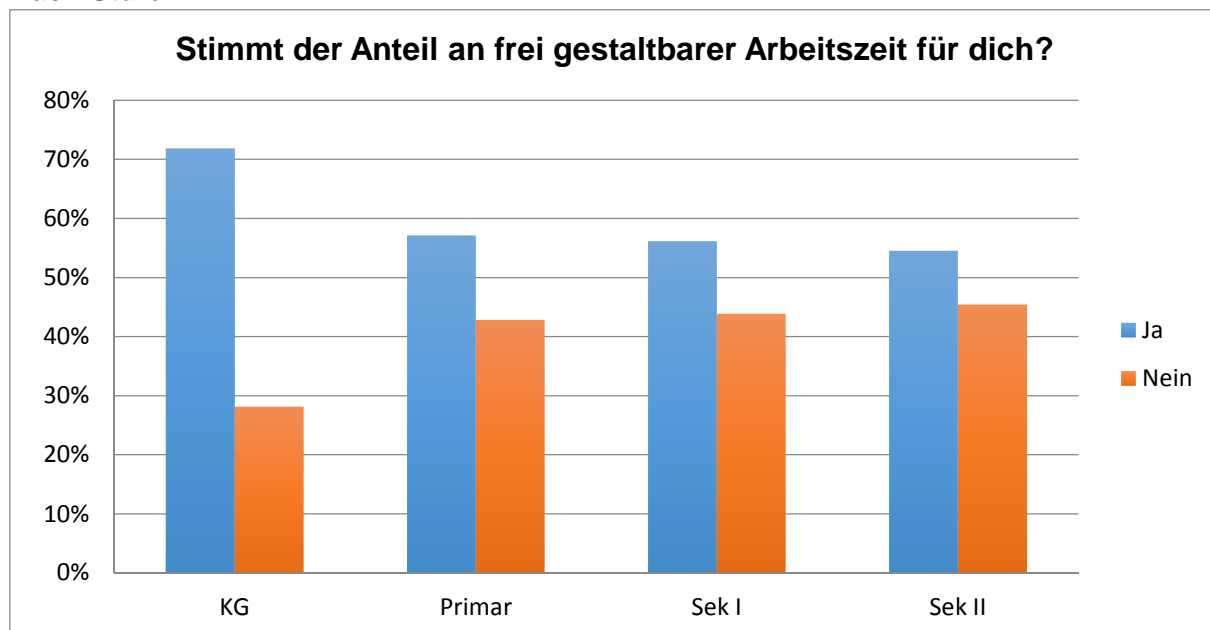


Stimmt dieser Anteil für dich?

Nach Lehrergruppe



Nach Stufe



Begründungen

KG:

- Sitzungen fressen viel Arbeitszeit auf

Primar:

- Sitzungen fressen viel Arbeitszeit auf
- Verlängerung der Arbeitszeit zu Gunsten der frei gestaltbaren Arbeitszeit

Sek I:

- Sitzungen fressen viel Arbeitszeit auf

Nach Stufe und Lehrergruppe

